

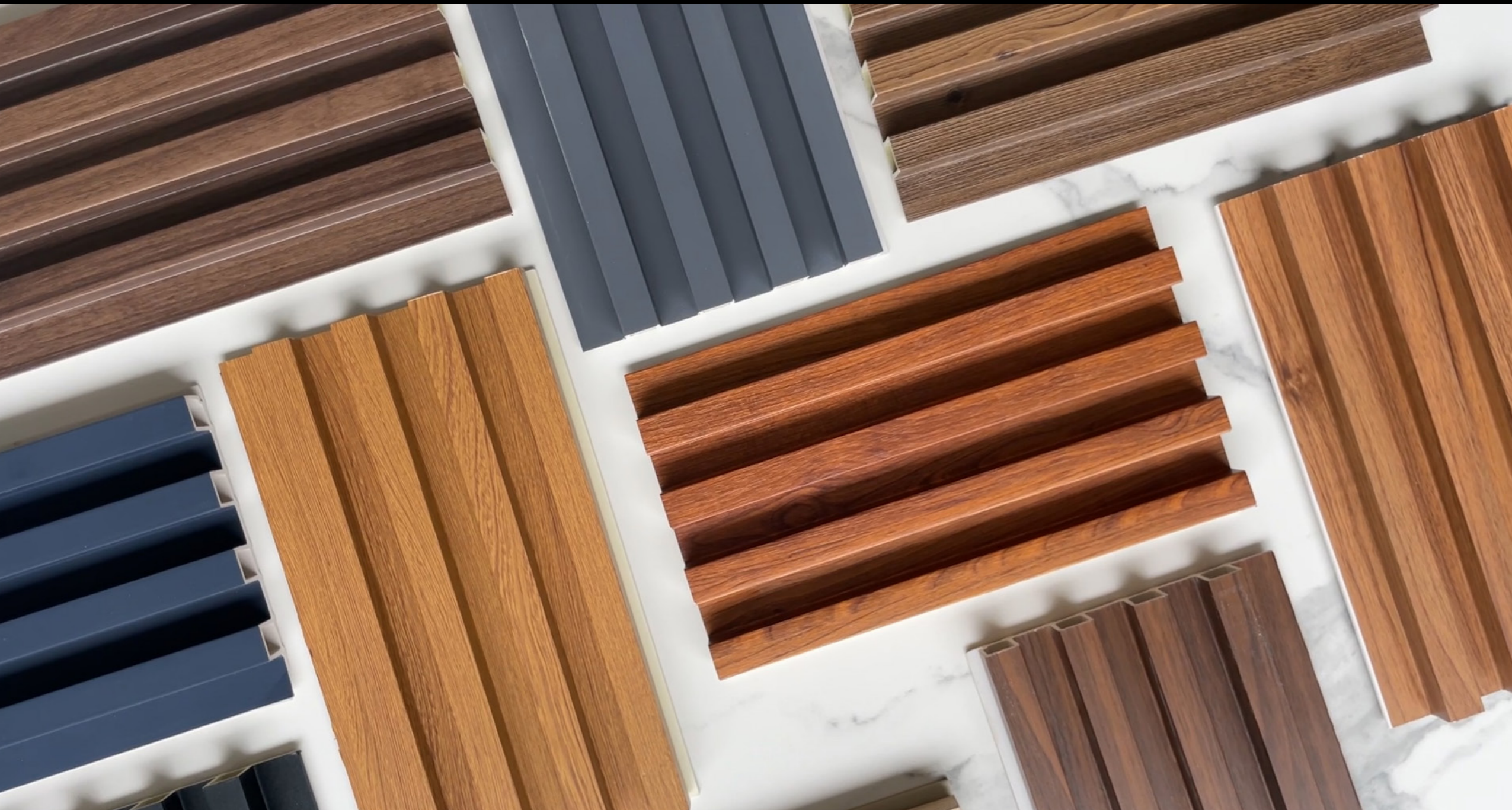


WOODART



Catálogo  
**2025**





## Introducción

¡Bienvenido al catálogo de materiales WoodArt! Aquí encontrarás una amplia gama de productos de alta calidad en las categorías de WPC para interiores y exteriores (Wood-Plastic Composite), LVT (Luxury Vinyl Tile), SPC (Stone Plastic Composite), FS (Revestimiento flexible imitación de piedra), PU (Revestimiento de poliuretano), DWP (Revestimiento para muro), para satisfacer todas tus necesidades de revestimientos para pisos y muros.

WoodArt se enorgullece en ofrecer soluciones duraderas y elegantes para transformar tus espacios y en este Catálogo te presentamos una visión general de nuestras Colecciones.

WoodArt se compromete a brindar productos de alta calidad que combinen funcionalidad con belleza. Explora nuestras opciones y descubre cómo WoodArt puede transformar tus proyectos de diseño.



# INDICE MUROS



<b>Paneles</b>	<b>27</b>
<b>Vigas</b>	<b>29</b>
<b>Esquineros</b>	<b>30</b>

## WPC EXTERIOR

- Plafón	<b>37</b>
- Quattro Exterior	<b>39</b>
- Vigas	<b>41</b>



# PISOS

<b>SPC</b>	
- Colección Douglas	<b>58</b>
- Colección Lawson	<b>60</b>
- Colección Palm	<b>62</b>
<b>Zoclo SPC</b>	<b>65</b>



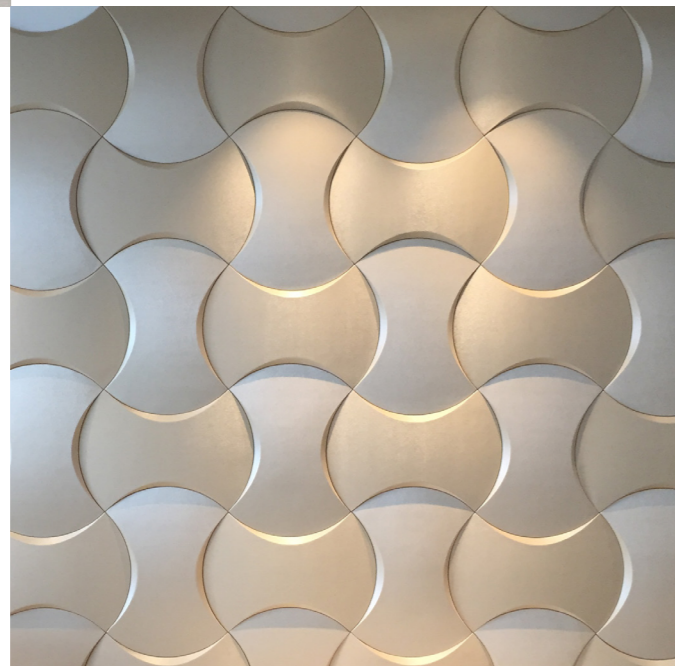
# PISO EXTERIOR

<b>Deck</b>	<b>76</b>
- Accesorios	<b>78</b>



## WPC INTERIOR

- Colección Quattro	<b>7</b>
- Colección Quattro Pianni	<b>16</b>
- Colección Sette	<b>19</b>
- Cannoli	<b>20</b>
- Tre Pianni X	<b>22</b>



# MUROS

<b>Burano</b>	
- Sans Golden	<b>45</b>
- Sans Black	<b>47</b>
<b>Decorative Panel</b>	
- UV Marble	<b>50</b>
- Electro	<b>53</b>



<b>LVT</b>	
- Colección Forest	<b>69</b>
- Colección Concrete	<b>71</b>
- Colección OZZ	<b>73</b>



INTERIORES  
WPC

Paneles  
Decorativos  
para Muros



COLECCIÓN QUATTRO  
Roble







COLECCIÓN QUATTRO  
Nogal



ROBLE



NOGAL



CHERRY







COLECCIÓN QUATTRO  
Cinnamon



WALNUT



CINNAMON



TEKA







COLECCIÓN QUATTRO  
Nero



NERO



MAPLE

- WPC
- MURO
- RESISTENCIA A IMPACTOS
- INTERIOR
- MATE
- RESISTENTE AL AGUA
- NO HERRAMIENTAS
- FÁCIL LIMPIEZA



COLECCIÓN  
**Quattro**  
COLORES PUROS

WPC

MURO

RESISTENCIA  
COMERCIAL

INTERIOR

MATE

RESISTENTE  
AL FUEGO

FÁCIL  
MANTENIMIENTO

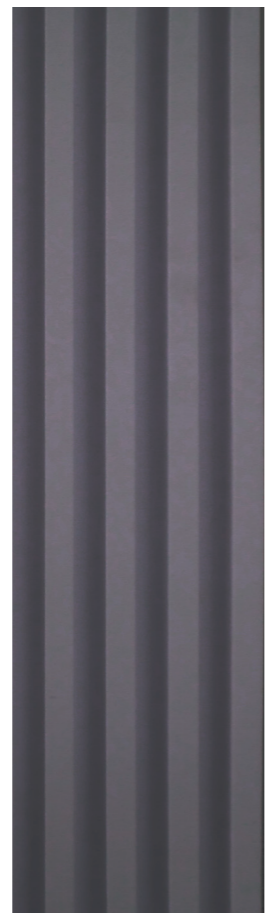
BIEN  
LIMPIABLE



NEVE



AZUR



OXFORD

290 X 16 X 2.4 cm







SILK PEARL



SILK VANILLA



EBANO MIX

290 X 15.2 X 1.2 cm



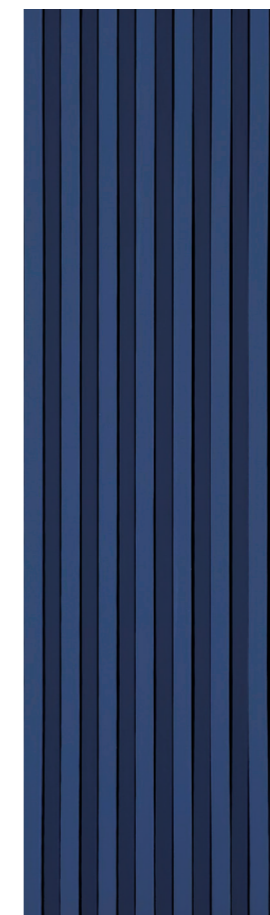




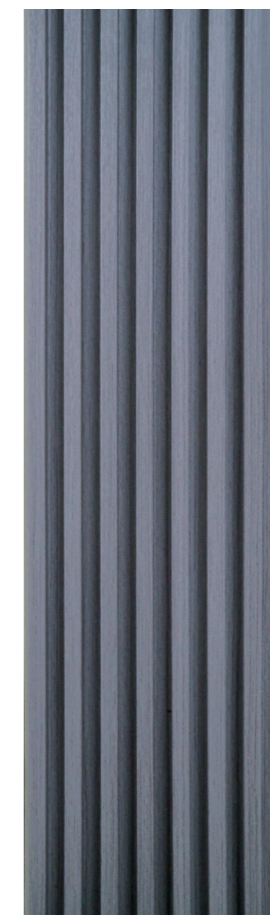
COLECCIÓN SETTE  
Bianco



BIANCO



AZUR



STAR



WALNUT

- WPC
- MURO
- INDUSTRIA
- INTERIOR
- MATE
- RESISTENTE AL AGUA
- SIN HERRAMIENTAS
- FÁCIL LIMPIEZA





290 X 12.3 X 1.2 cm



NOGAL





COLECCIÓN  
**Tre Pianni X**



CINNAMON

290 X 19.5 X 1.6 cm



COLECCIÓN TRE PIANNI X  
Cinnamon





# PANELES, VIGAS Y ESQUINEROS

**WPC**

**Muros**



PANEL  
Maple





PANEL  
Walnut



MAPLE



CINNAMON



NOGAL



WALNUT

## Panel



290 X 60 X .8 cm





VIGA 15  
Nogal

## VIGA 10



CARAMEL



CHOCOLATE

## VIGA 15



CARAMEL



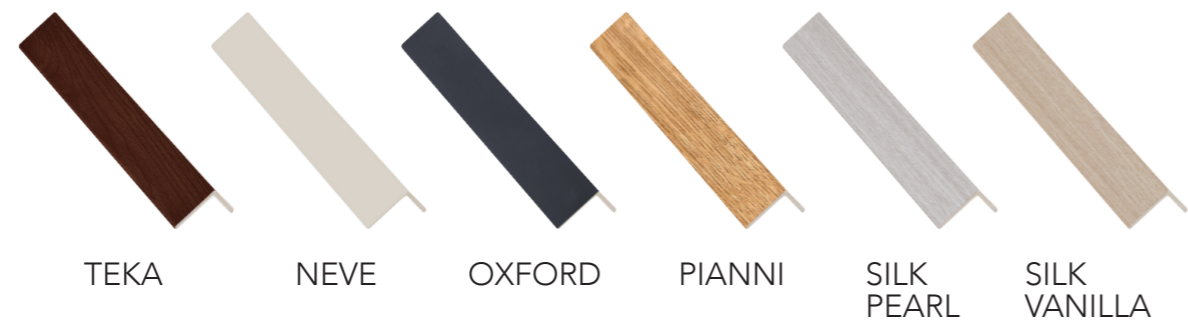
CHOCOLATE

## Vigas





# Esquineros



290 X 3 X 3 cm







COLECCIÓN QUATTRO Roble  
ILUMINACIÓN Luz Led 100 cm



KIT DE ILUMINACIÓN LED SERIE QUATTRO

60, 100, 150 cm



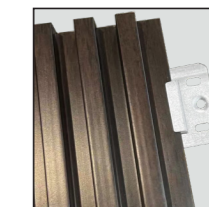
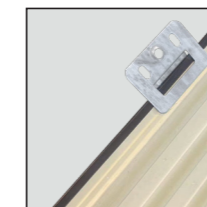
KIT DE ILUMINACIÓN LED SETTE

60, 100, 150 cm



TRANSFORMADOR  
150 W

## CLIPS DE COLOCACIÓN







EXTERIORES  
WPC

Muros

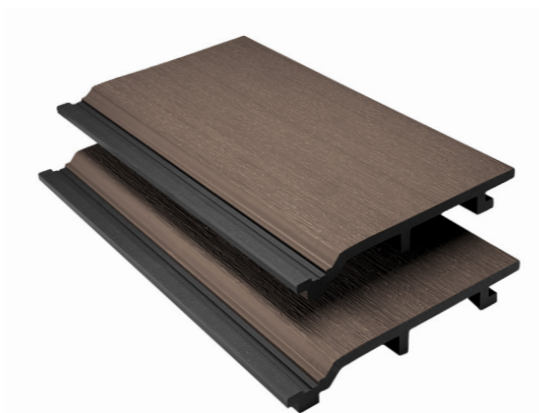


PLAFON  
Cinnamon

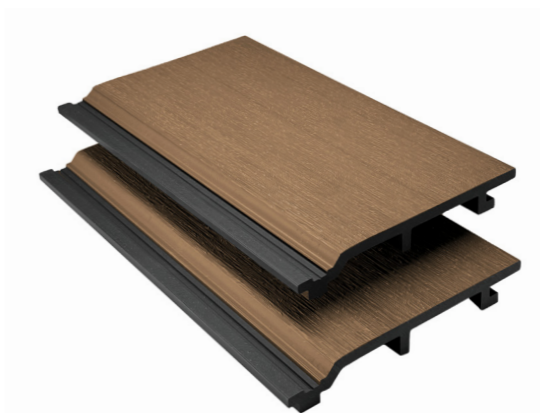




PLAFÓN  
Walnut



CHOCOLATE



CARMEL

# Plafón

- WPC
- MURO
- RESISTENCIA A LA INTemperIE
- EXTERIOR
- TEXTURA
- RESISTENTE AL FUEGO
- RESISTENTE A LOS RAYOS UV
- RESISTENTE A LA HUMEDAD

290 X 17.4 X 2.1 cm





QUATTRO EXTERIOR  
Walnut



CHOCOLATE



CAMEL

## Quattro Exterior

WPC

MURO

EDIFICACIONES  
COMERCIALES

EXTERIOR

TEXTURADO

RESISTENTE  
AL FUEGO

VELOCIDAD  
DE INSTALACION

RESISTENTE  
AL MOEDOR

290 X 21.9 X 2.6 cm





VIGA  
Cinnamon



CHOCOLATE



CARMEL

# Vigas

- WPC
- MURO
- RESISTENCIA A LA INTemperIE
- EXTERIOR
- TEXTURIZADO
- RESISTENTE AL FUEGO
- RESISTENTE A LOS INSECTOS
- RESISTENTE A LA HUMEDAD

290 X 10 X 5 cm





SERIE  
**Burano**

**Muros**

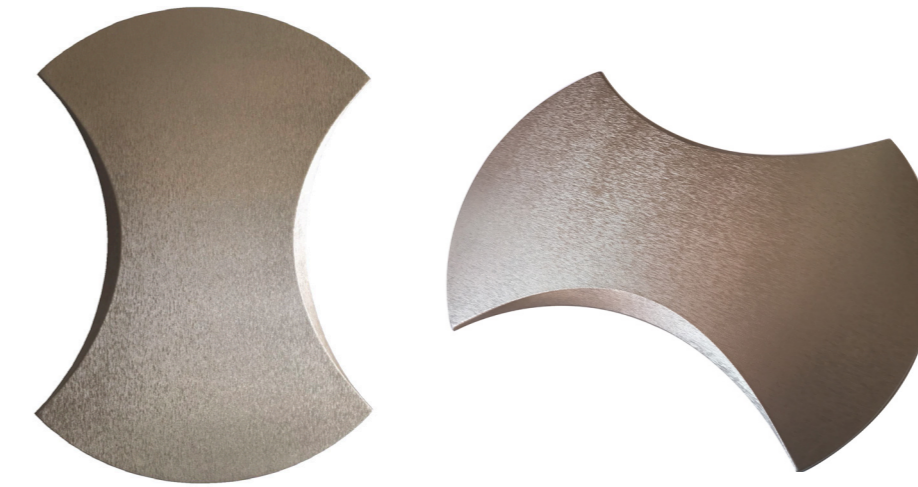


SERIE MURET  
Cocochanel





SERIE BURANO  
Sans Golden



GOLDEN

# Sans Golden

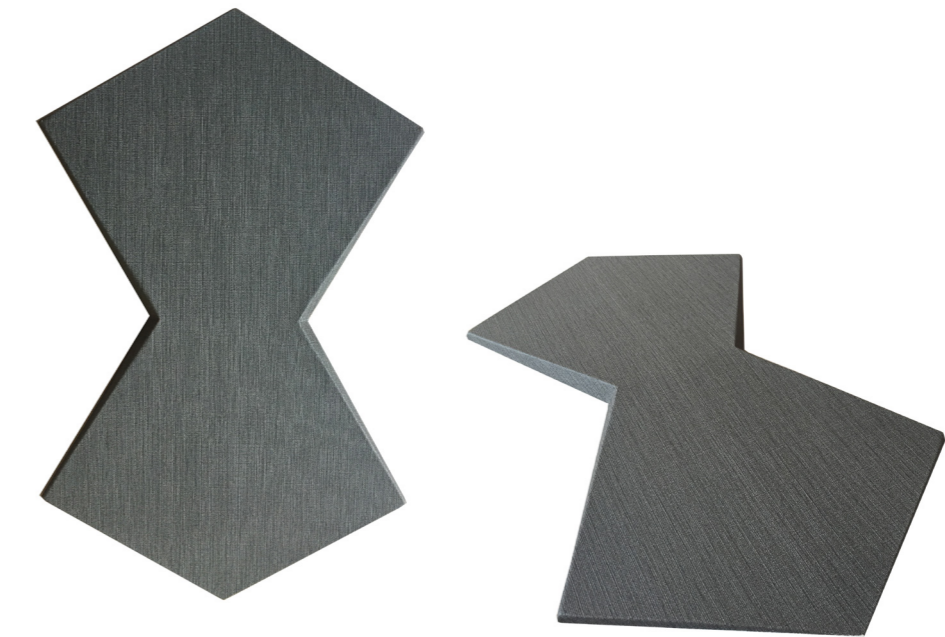


42.5 X 60 X 2.8 cm





SERIE BURANO  
Sans Black



BLACK

# Sans Black



42.5 X 60 X 2.8 cm





# DECORATIVE Panel

## Muros



UV MARBLE  
St Barts



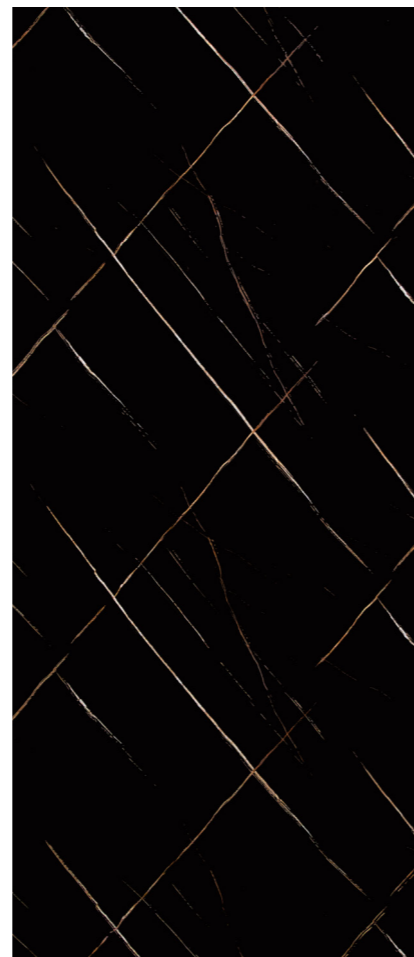
# UV Marble



ST BARTS



DOMEK



SALON BLACK

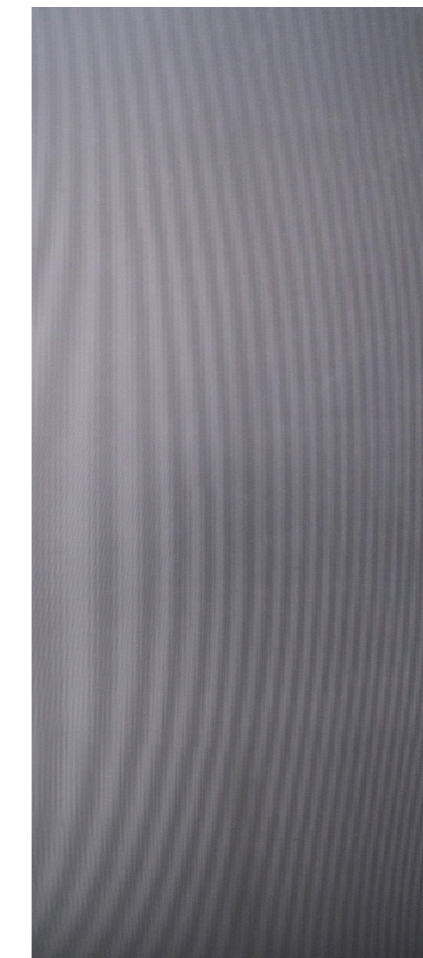


UV MARBLE  
Domek

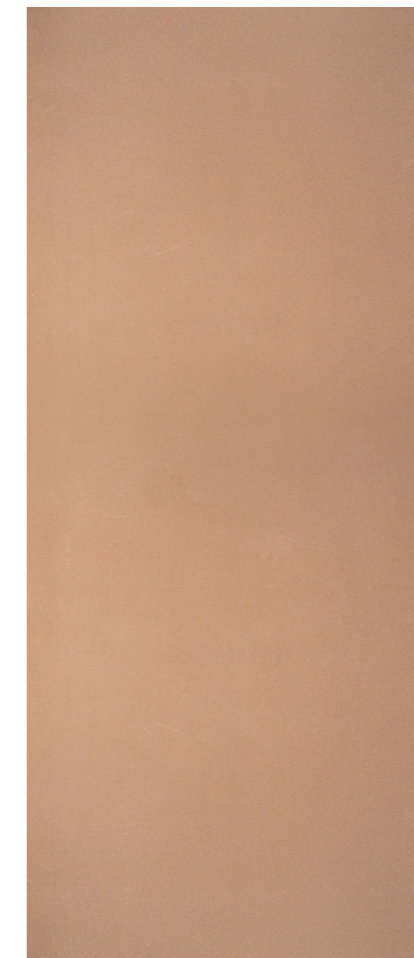




ELECTRO  
Titanium



TITANIUM



BRONZE

## Electro



280 X 122 X .3 cm

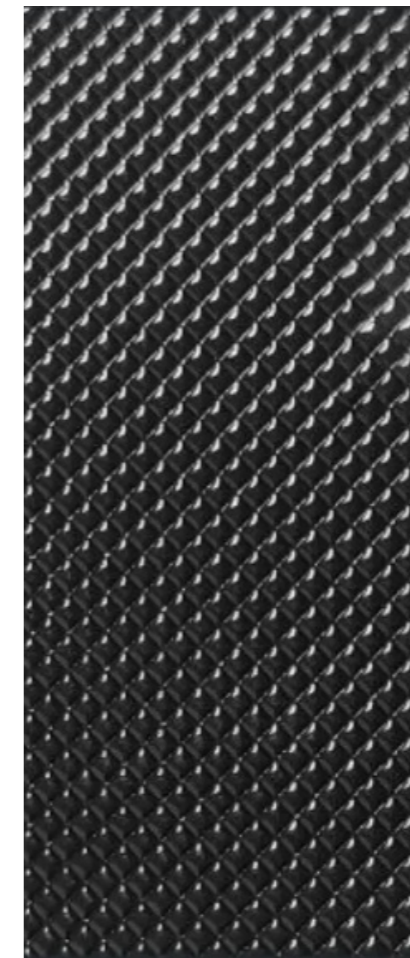




ELECTRO  
Grey



GREY



DINAMIC BLACK

## Electro



MURO



RESIDENCIAL  
CONSTRUCCION



INTERIOR



MATE



RESISTENTE  
AL RASCO



RESISTENTE  
A LAS HUUELLAS



RESISTENTE  
A LAS MANCHAS

280 X 122 X .3 cm



INTERIORES  
SPC

Piso Vinílico  
Multicapa



COLECCIÓN DOUGLAS  
Gray



# Colección Douglas

SPC

PISO

RESISTENCIA  
COMERCIAL

INTERIOR

MATE

RESISTENTE  
AL FUEGO

PROTECCIÓN  
FRENTE A LA CONTAMINACIÓN

ANTI-UNDA

ANTI-DEBILITACIÓN

ANTI-CAÍDA

18.2 X 122 cm



BROWN



GRAY



COLECCIÓN DOUGLAS  
Brown



# Colección Lawson

SPC

PISO

ECOLOGICAL  
CONCRETE

INTERIOR

MATE

RESISTENTE  
AL FUEGO

FREE  
RENOVACIÓN

NO  
EMITEVA

ANTIDERRAPE

ANTIBACTERIO



NATURAL



SILVER

18.2 X 122 cm





# Colección Palm

SPC

PISO

RESISTENCIA  
QUÍMICA

INTERIOR

MATE

RESISTENTE  
AL FUEGO

PROTECCIÓN  
FRENTE A MANCHAS

PROTECCIÓN  
FRENTE A LA LUBRIFICACIÓN

ANTICARRANQUEO

ANTISQUELLO



NATURAL

122 X 18.2 cm



COLECCIÓN PALM  
Natural





# Zoclo SPC



LAWSON  
NATURAL

LAWSON  
SILVER

DOUGLAS  
GREY

DOUGLAS  
BROWN

PALM  
NATURAL

## CLIPS DE COLOCACIÓN



Vista  
frontal



Vista  
posterior



Vista  
lateral



Colocación

220 X 5 cm



INTERIORES  
LVT

Piso Vinílico  
de Alta Calidad



COLECCIÓN CONCRETE  
Oxford





COLECCIÓN FOREST  
Roble



HAYA



ROBLE



GRAY

## Colección Forest



17.78 X 121.92 cm





COLECCIÓN CONCRETE  
Gray



GRAY



OXFORD

## Colección Concrete



91.4 X 45 cm





COLECCIÓN OZZ  
Black



BLACK

## Colección OZZ



91.4 X 45 cm





DECK  
Golden Teak

EXTERIORES  
DECK

Pisos





# Deck



CHOCOLATE



CARMEL

290 X 13.8 X 2.3 cm



DECK  
CINNAMON



## Accesorios



MOLDURA WPC  
CHOCOLATE



MOLDURA WPC  
CAMEL



SET DE SOPORTES  
GOLDEN  
WALNUT/CINNAMON

290 X 5.5 X 5 cm

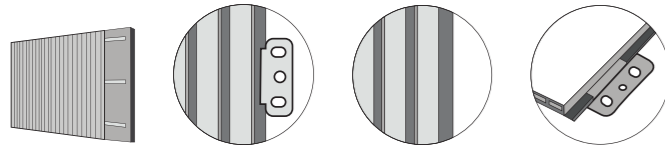


MOLDURA WPC  
Walnut



# INSTRUCCIONES DE INSTALACIÓN

WPC



## INSTALACIÓN

### PREPARACIÓN:

Limpia y prepara la superficie del muro donde instalarás los paneles de WPC. Debe estar limpia y nivelada. Decide la disposición de los paneles y mide la altura y el ancho del área para asegurarte de que los paneles se ajusten correctamente.

### INSTALA LOS RIELES O LISTONES DE SOPORTE:

Fija rieles o listones de soporte de WPC o madera horizontalmente en la parte superior e inferior del área donde se instalarán los paneles. Esto creará un marco para los paneles. Asegura los rieles con tornillos para madera o clips de fijación.

### COLOCA LOS PANELES DE WPC:

Comienza desde un extremo del muro y coloca los paneles de WPC verticalmente, encajándolos entre los rieles de soporte. Alinea y fija cada panel al marco utilizando tornillos para madera o clips de fijación. Asegúrate de que los paneles estén nivelados y espaciados uniformemente.

### RECORTA LOS PANELES (SI ES NECESARIO):

Si los paneles no encajan perfectamente en el espacio, utiliza una sierra circular o sierra de inglete para recortar los paneles según sea necesario para que encajen en el muro.

### ACABADOS FINALES:

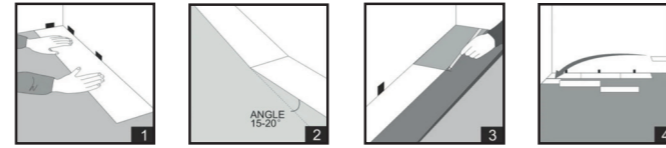
Asegúrate de que todos los paneles estén nivelados y bien sujetos al marco. Limpia cualquier residuo o polvo de la instalación.

### TRATAMIENTO Y MANTENIMIENTO (OPCIONAL):

Si lo deseas, puedes aplicar un sellador o protector de WPC a los paneles para mantener su apariencia y durabilidad a lo largo del tiempo.

La instalación de paneles de WPC en un muro es una forma excelente de mejorar la estética de tu espacio exterior o interior. Asegúrate de seguir las instrucciones del fabricante de los productos de WPC que estás utilizando y de considerar factores como el drenaje y la ventilación adecuados si estás instalando los paneles en un área exterior. ¡Buena suerte con tu proyecto!

SPC



COLOQUE  
MODULE  
MEDICIÓN DE CORTES  
AJUSTES

1. Se recomienda instalar la duela SPC Click WOODART siempre en la dirección del lado más pequeño de la habitación.

2. Es importante decidir la modulación antes de comenzar el montaje.

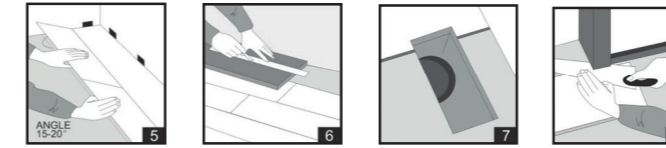
3. Asegúrese que los cortes entre zonas no sean inferiores a 30 cm y acomode las tablas en el contrapiso y encájelas suavemente, de izquierda a derecha, con el lado hembra hacia la pared.

4. Uno de los mejores atributos de la duela SPC Click WOODART es que le permite hacer correcciones si el ajuste no es el correcto, solo debe quitar la duela, desmontarla y volver a armarlo. Recomendamos mantener siempre una distancia de 2 a 3 mm de la pared.

5. Posicione la duela a instalar en un ángulo de 15° a 20° con respecto a la duela ya instalada, hasta que la unión entre ambos sea perfecto.

6. Al llegar al otro extremo de la pared, corte la duela procurando una separación mínima de 2-3 mm del muro.

LVT



INSTALE  
AJUSTE SEPARACIÓN  
CORTE  
AJUSTA LAS ESQUINAS

7. Utilice un cúter profesional siempre con la ayuda de una escuadra para asegurar un corte perfecto, pase el cortador suavemente, pero con firmeza; marque los cortes previamente con tiza o con lápiz y presione ligeramente para romper la pieza en la línea con hendidura. (Aconsejamos conservar las piezas cortadas, puede ser útil en otras zonas).

8. Ejerza suave presión en todas las uniones para asegurar el correcto cierre de los herrajes, dejando los tablonos perfectamente unidos.

Consulte los diagramas de instalación para obtener más detalles.

Una vez finalizada la instalación, limpie la superficie del suelo con agua a la que se haya añadido un detergente neutro. Nunca utilice disolvente para eliminar residuos o la suciedad de la superficie. Utilice protectores en las patas de sillas y muebles. Algunos materiales o tintes, como alquitrán, grasa, aceite, pintura, cera, tinta de bolígrafo o marcador, etc. pueden en determinadas condiciones dañar la capa de desgaste o causar manchas indelebles.



## PREPARACIÓN

El polvo y las partículas sueltas deben eliminarse por completo. Los sustratos altamente absorbentes o de absorción variable deben sellarse con adhesivo para pisos diluido (1:4).

La superficie aplicada con capa de "Primer", debe estar completamente seca antes de comenzar la colocación. Utilice pegamento para piso vinílico LVT (siga las recomendaciones del fabricante).

Cuando aplique compuestos para alisar, utilice compuestos que cumplan con los requisitos mínimos de las normas de construcción y requerimientos de la superficie. No mezcle directamente sobre la superficie.

Cuando sea necesario, se debe realizar una impermeabilización. Utilice únicamente lápiz, tenga en cuenta que cualquier marca hecha con rotuladores de tinta permanente y no permanente, bolígrafos, etc. puede causar decoloración.

Si se utiliza material de varios lotes, éstos deben tener los mismos números de serie de fabricación y utilizarse en orden consecutivo.

Antes de la colocación, deje que el material, el adhesivo y el suelo alcancen la temperatura ambiente, es decir, una temperatura de al menos 18 grados centígrados. La humedad relativa del aire debe ser del 30-60%. No se debe instalar en exteriores o dejar en intemperie.

Para su limpieza no se debe de utilizar ningún ácido o producto químico abrasivo.

No debe recibir el sol de forma directa, ni exponerlo a temperaturas mayores de 40° C.

Cualquier falla en el material debe ser reportada inmediatamente al distribuidor donde se realizó la compra. Indique siempre el color y los números de lote que se indican en la caja.



# INSTRUCCIONES DE INSTALACIÓN

## FLEXIBLE STONE

Limpia, cepilla y desengrasa la superficie (sin impurezas).

La pared o base debe estar alineada, firme, lisa y seca.

El revestimiento no se puede clavar o atornillar a la pared, todo debe ser adherible con un adhesivo siliconado.

Aplica el adhesivo adecuado en la parte posterior con una paleta y pega la pieza en su lugar.

Comenzando en el centro de la hoja, usando un rodillo o presión de mano, elimina el aire atrapado hacia el borde de la hoja.

## PU STONE

1. Asegúrate de que la superficie de la pared sea lisa.
2. Calcula la medida y especificación de la pared.
3. Alínea la pared horizontalmente.
4. Elige las baldosas.
5. Instala la primera pieza en la esquina izquierda de la pared.
6. Coloca los azulejos hacia abajo hasta arriba.
7. De izquierda a derecha o de derecha a izquierda, fija las baldosas con el tornillo.

## DECORATIVE PANEL

Limpia la suciedad de la pared elegida y asegúrate de que queda completamente lisa y seca para lograr una buena adhesión.

Mide y marca las líneas guía con ayuda de un nivel y un metro, según las dimensiones de los paneles. Este es el paso más importante: asegúrate de que los huecos para las distintas piezas están alineados para colocarlos de forma correcta.

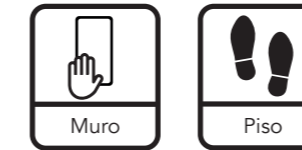
Por la parte trasera del panel, aplica el adhesivo en los cuatro laterales y a mayores, otras dos líneas verticales en su parte central para lograr una mayor sujeción a la superficie.

A continuación, coloca los paneles desde las esquinas hacia el interior de la pared. A medida que los vas fijando, presiona los bordes con las yemas de los dedos.

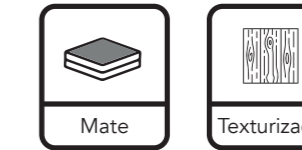
Después de instalar cada panel, limpia las juntas con un papel para eliminar las impurezas y coloca sobre ellas una tira de cinta específica para rellenarlas.

# SIMBOLOGÍA

## INDICACIONES DE USO



## ACABADO



## TIPO DE PRODUCTO



## ESPECIFICACIONES



## AMBIENTE









WOODART

[woodart.com.mx](http://woodart.com.mx)

 [@woodart\\_oficial](https://www.instagram.com/woodart_oficial)

 [woodart\\_oficial](https://www.tiktok.com/woodart_oficial)

 [wood\\_art\\_oficial](https://www.linkedin.com/company/wood_art_oficial)

 [WoodArt](https://www.facebook.com/WoodArt)